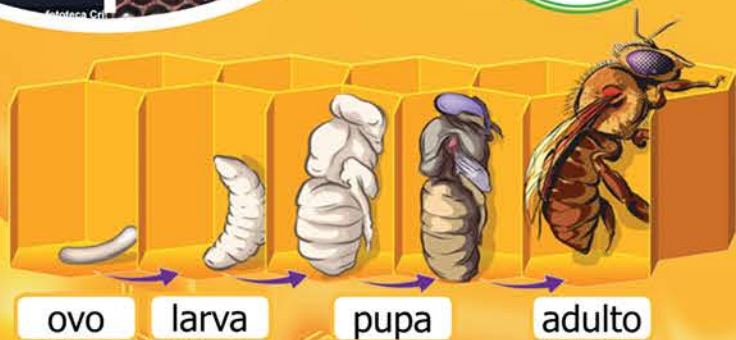
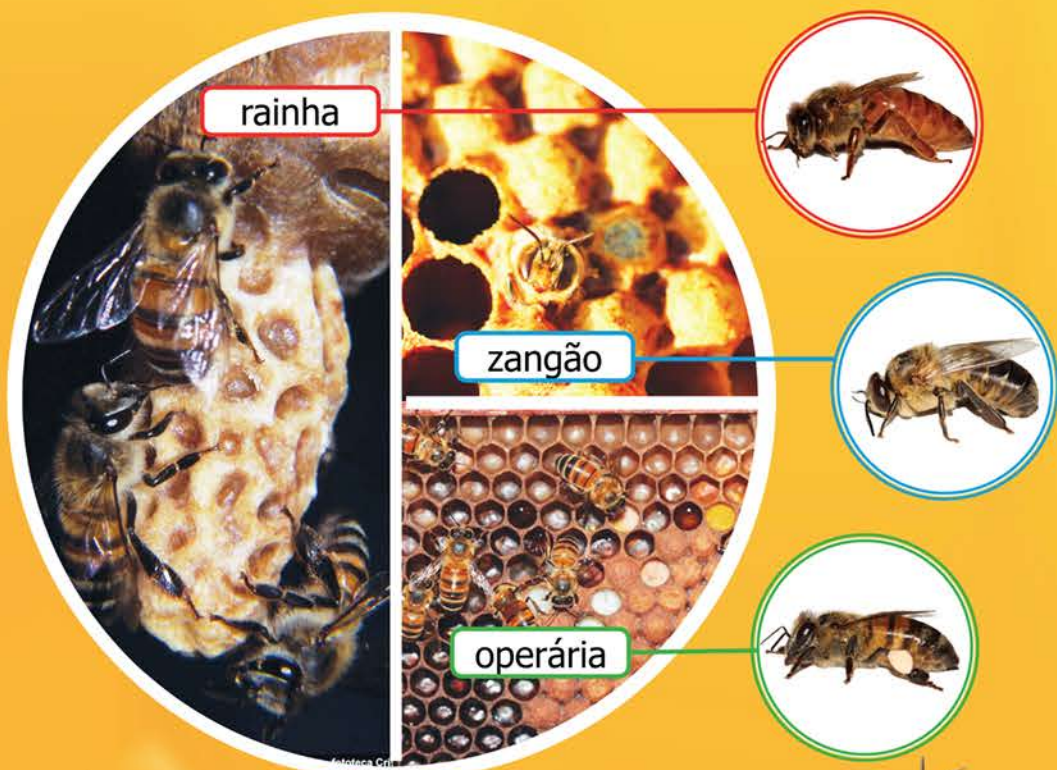


A abelha *Apis mellifera* que habita o Brasil, conhecida popularmente como africanizada, é resultado do cruzamento das raças europeias e africana. Apesar de serem muito defensivas, as abelhas africanizadas são ativas o ano todo, altamente produtivas e resistentes às doenças.



OVOS



cópula



tarefas



ferrão



Produtos das colmeias



Polinização agrícola

US\$ 235-577 bilhões/ano
(Potts et al. 2016)
US\$ 12 bilhões/ano
(Giannini et al. 2015)



flor de laranjeira



flor de eucalipto



flor de cipó-uva



Produção de mel no Brasil

R\$ 513,9 milhões em 2017
(41,6 mil toneladas)
(IBGE 2018)

